

### 5.1.1 总平面 Master Plan



伊洛河水生态文明示范区概念性规划

Conceptual Plan of Yiluo River Ecological Civilization Demonstrative Area





5.1.2 鸟瞰图 Aerial View





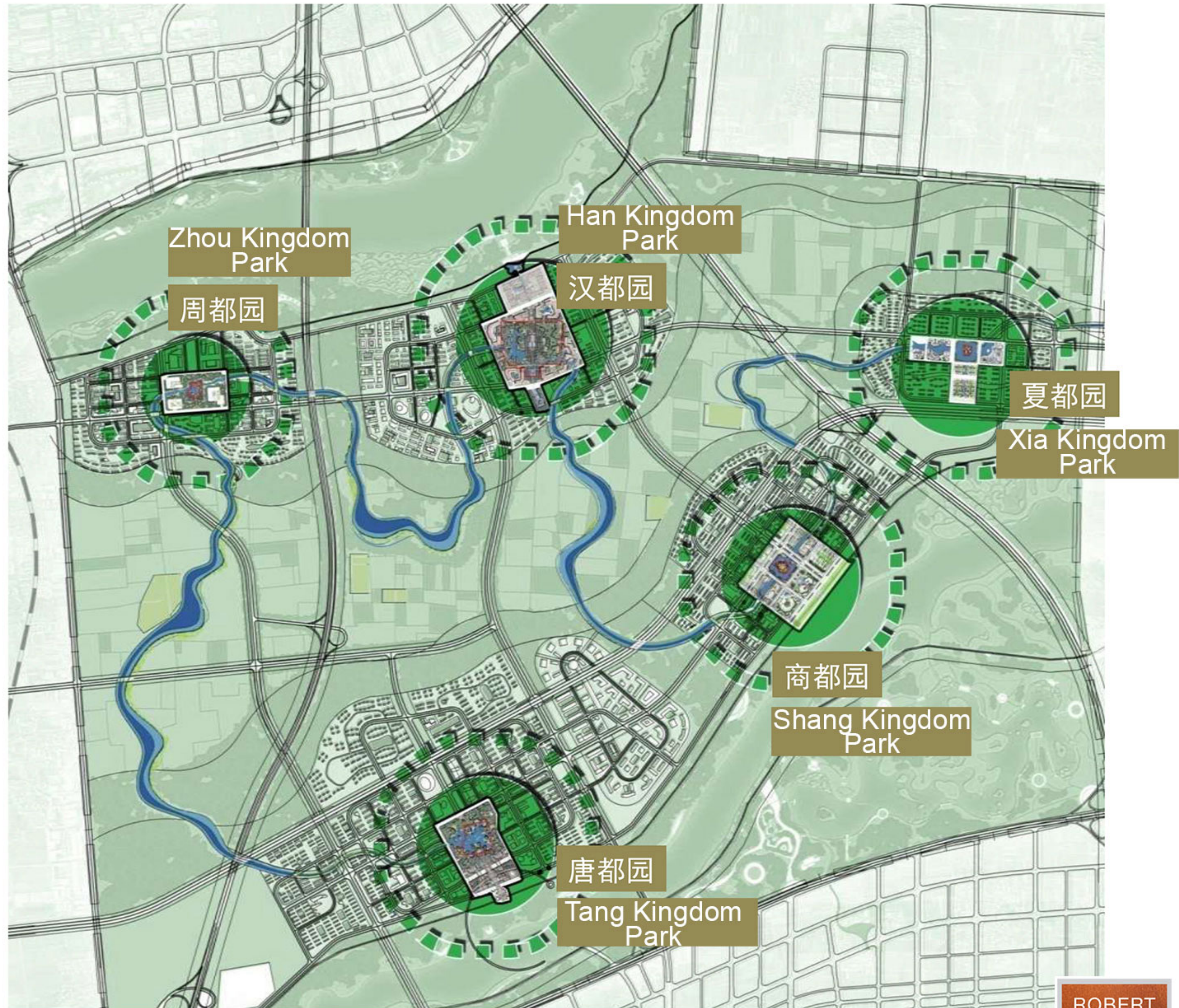
5.1.2 鸟瞰图 Aerial View





### 5.2 分区城市设计及节点 Urban Design

- 商都园
- 夏都园
- 周都园
- 汉都园
- 唐都园



ROBERT  
EDSON  
SWAIN



## 5.2 分区城市设计及节点 Urban Design

### 5.2.1 隋唐篇 Tang Kingdom Zone





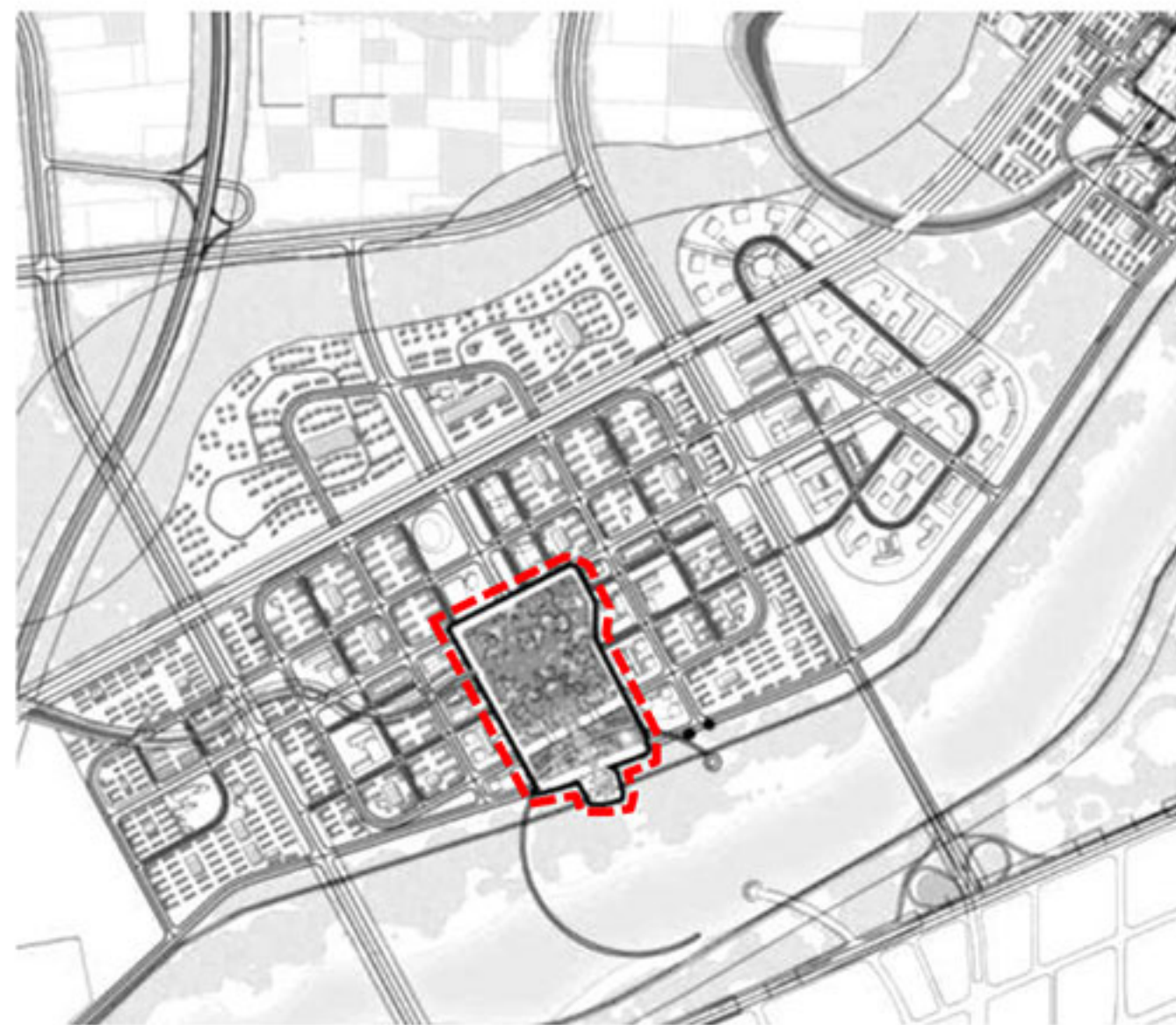
## 5.2 分区城市设计及节点 Urban Design

### 5.2.1 隋唐篇 Tang Kingdom Zone

#### 唐都篇——长歌赋

唐都设计不是对历史的复制，而是对文明的再现。

唐都设计的源泉来自于唐都的“盛”，将帝王文化、诗文化、书文化、画文化、佛文化、商文化、歌舞文化、私园文化，通过各种形式集于一身；另一方面，也集结了生态的绿脉水脉功能及城市绿核的休闲养生功能。



生态绿岛  
Ecological Island

唐朝历史文化栈桥  
Bridge

中心湖  
Central Lake

Entrance

入口空间

活动广场

Square

休闲连廊

Corridor

莲花地雕

莲花地雕

特选景观树

Special trees

唐朝文化铺装

Stone Paving

唐韵广场

Tang Kingdom Style Square

中心水景

Pool

唐朝入口观景亭廊

Tang Kingdom Style Pavilion

入口广场  
Entrance

森林休闲SPA  
Recreation Spa

度假观景屋  
Resort

生态绿岛  
Ecological Island

主要环行路  
Loop Road

休闲茶室

Tea House

盛世广场

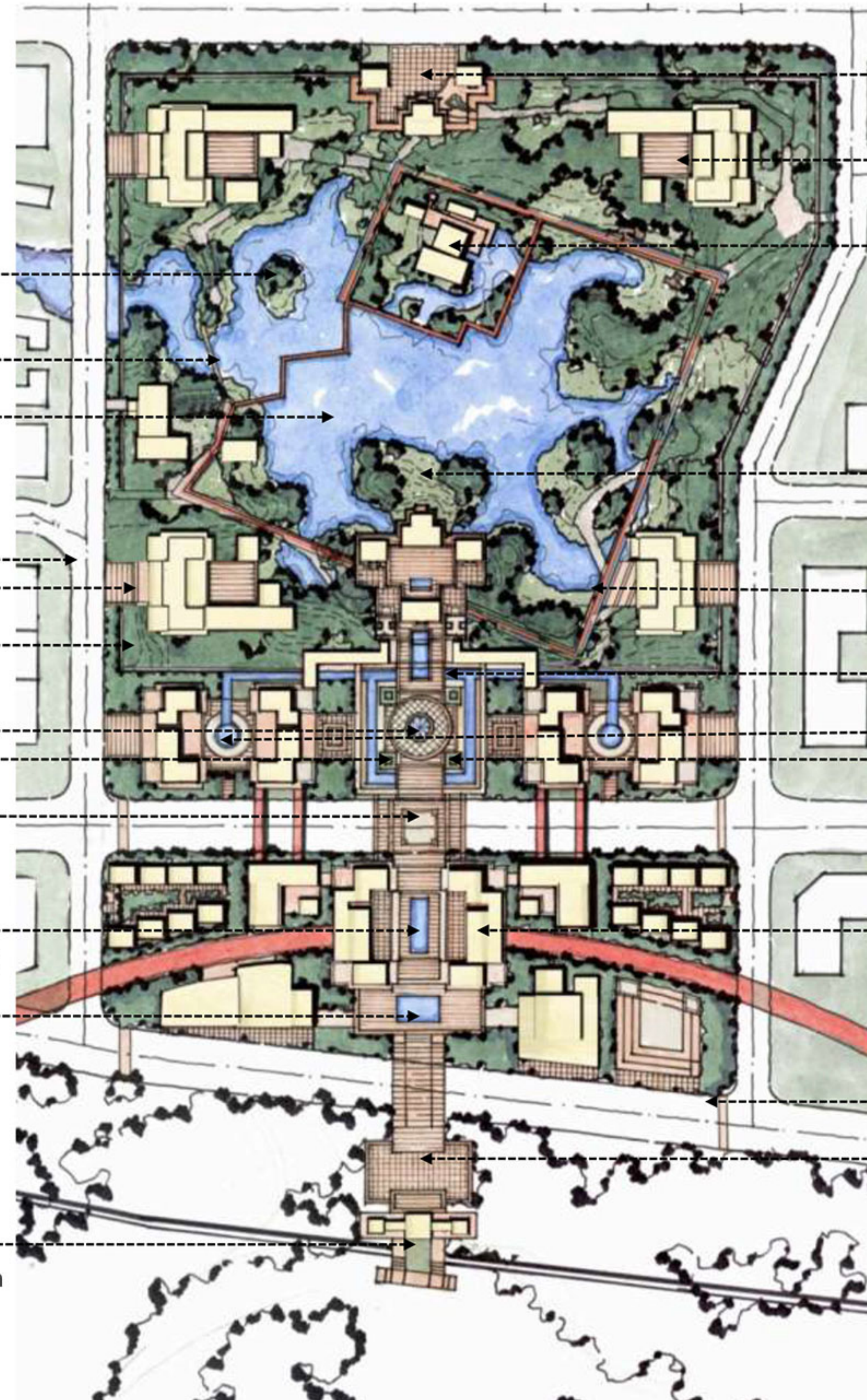
龙堂水景

Pool

办公休闲空间  
Offices

观景连廊  
Corridor

主入口平台  
Entrance Deck

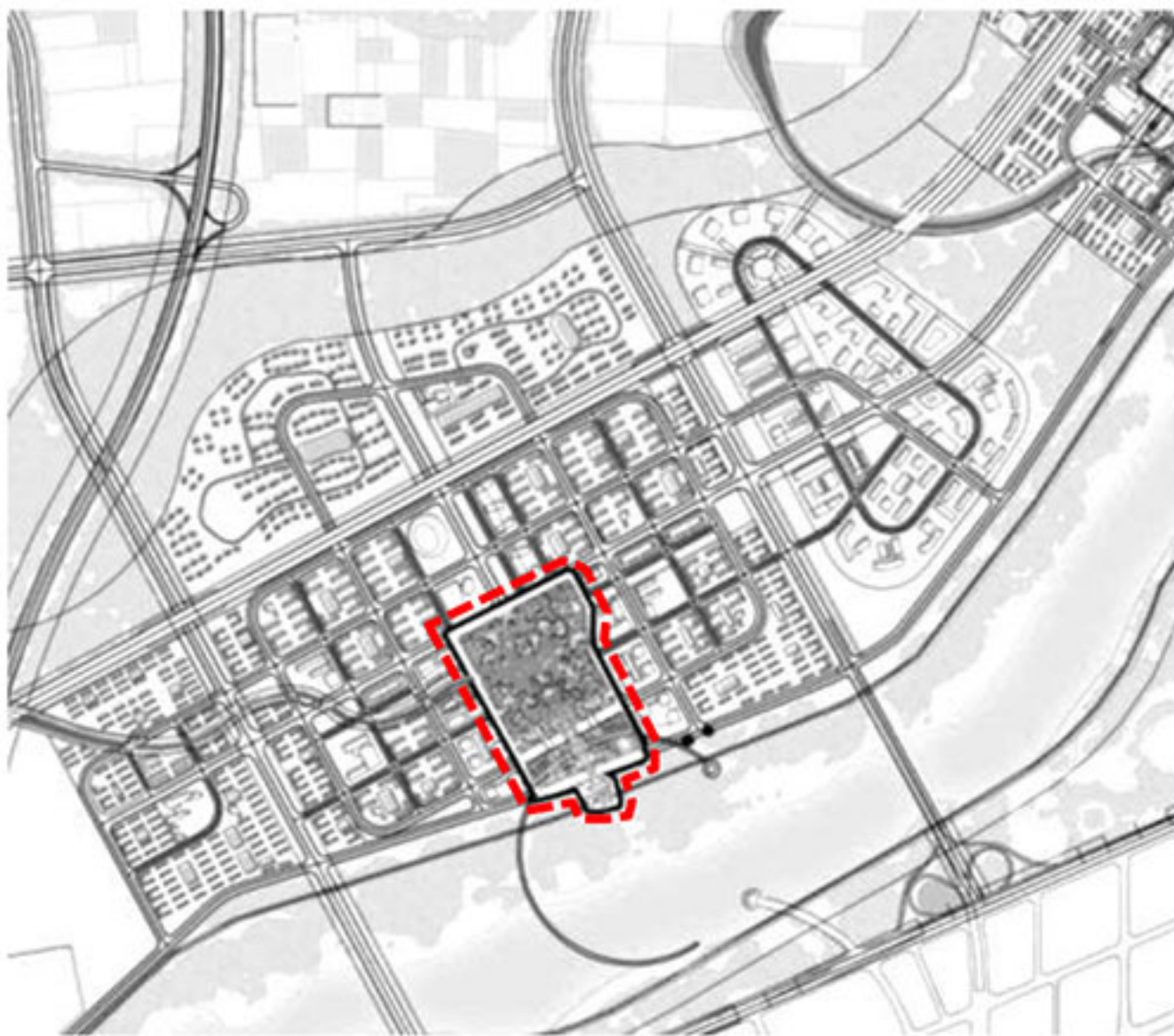




## 5.2 分区城市设计及节点 Urban Design

### 5.2.1 隋唐篇 Tang Kingdom Zone

唐都篇——长歌赋





## 5.2 分区城市设计及节点 Urban Design

### 5.2.2 汉魏篇 Han Kingdom Zone





## 5.2 分区城市设计及节点 Urban Design

### 5.2.2 汉魏篇 Han Kingdom Zone

汉都篇——**文史**赋

设计将汉魏城廓、宫城轮廓、主轴、洛水、邙山几个要素提取，进行景观解构，形成园区设计。一山一水，整个园区空间形成阴阳契合。



景观水池  
Landscape Pool

商业建筑  
Commercial Buildings

二层连廊  
Linked Corridor

林下休闲空间  
Forest Park

配套设施  
Facilities

古代城池轮廓  
Ancient City Profile

观景平台  
Viewing Deck

游园桥  
Bridge

名人纪念馆  
Museum

汉代疆域图地雕  
Sculpture

主入口水景  
Main Entrance Pool

主入口

主景观轴水景  
Water Park

主景观轴水景  
Water Park



特色街区  
Characteristic Block

主园路  
Loop Road

景墙

汉魏特色建筑  
园路

古城池下沉广场  
Sunken Square

节点广场  
Square

汉魏主题小广场  
Han Kingdom Style Square

环区域水系  
Circular Water

专题博物馆  
Museum

主入口  
Main Entrance